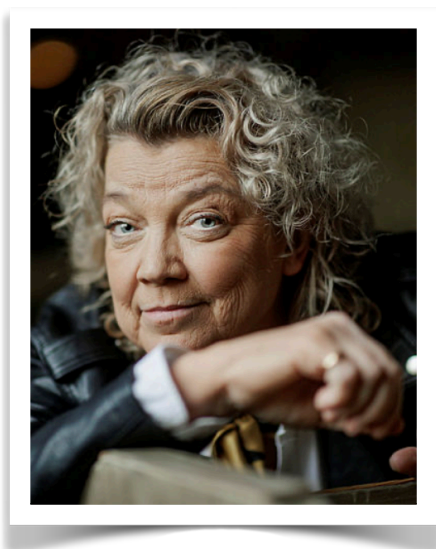


Elisabeth Ohlson 28-05-1961 – 30-10-2024

Konstsverige har förlorat en av sina viktigaste konstfotografer.



Konstsällskapet beklagar Elisabeths alltför tidiga bortgång, och känner tacksamhet för att vi fick ha henne som årets konstnär 2008.

Elisabeth är kanske mest känd för den stora och betydelsefulla utställningen ECCE HOMO 1998 i Bergsrummet på Söder i Stockholm.

10 år senare hade Konst­sällskapet den stora glädjen att få presentera Elisabeth som årets konstnär och verket "Elisabeth och Anna" foto i format 38x50 cm.

Då det enligt Elisabeth Ohlson själv var en styrelsemedlem i Konst­sällskapet (Caj Ernelli), som stöttade och fick henne att satsa på sitt konstnärskap känns det nu fint att kunna erbjuda Konst­sällskapets medlemmar de kvarvarande ex. av verket "Elisabeth och Anna" som finns i vårt lager.

Vi behåller priset 1.300 kr. KS säljer verket via Galleri Hera, Hornsgatan 36 i Stockholm.

... så passa på det finns bara ett 10-tal kvar.

